



MIRABILE

4/5 KK

Velký dvoupodlažní rodinný dům s velkým obývacím pokojem a prostorem pro kuchyňský kout, s dvěma koupelnami, ložnicí, dvěma dětskými pokoji, třemi samostatnými šatnami.

Technické informace:

Dispozice:	4/5+kk
Zastavěná plocha:	72,04 m ²
Užitná plocha:	118,12 m ²
Výška:	7,56 m
Šířka:	6,72 m
Délka:	10,72 m

Materiály:

Střecha:	plech
Fasáda jih/sever:	dřevo/omítka
Fasáda vých./záp.:	plech

Energetický standard:

Nízkoenergetický:	ano
Pasivní:	ano

Tento plnohodnotný dům realizujeme jako klasickou dřevostavbu umístěnou na základové desce/zemních vrutech či betonových patkách, na kterých je dům zhotovován. Volit můžete mezi kontaktním fasádním systémem (na obrázku) a provětrávanou fasádou z dřevěného obkladu.

4/5 KK

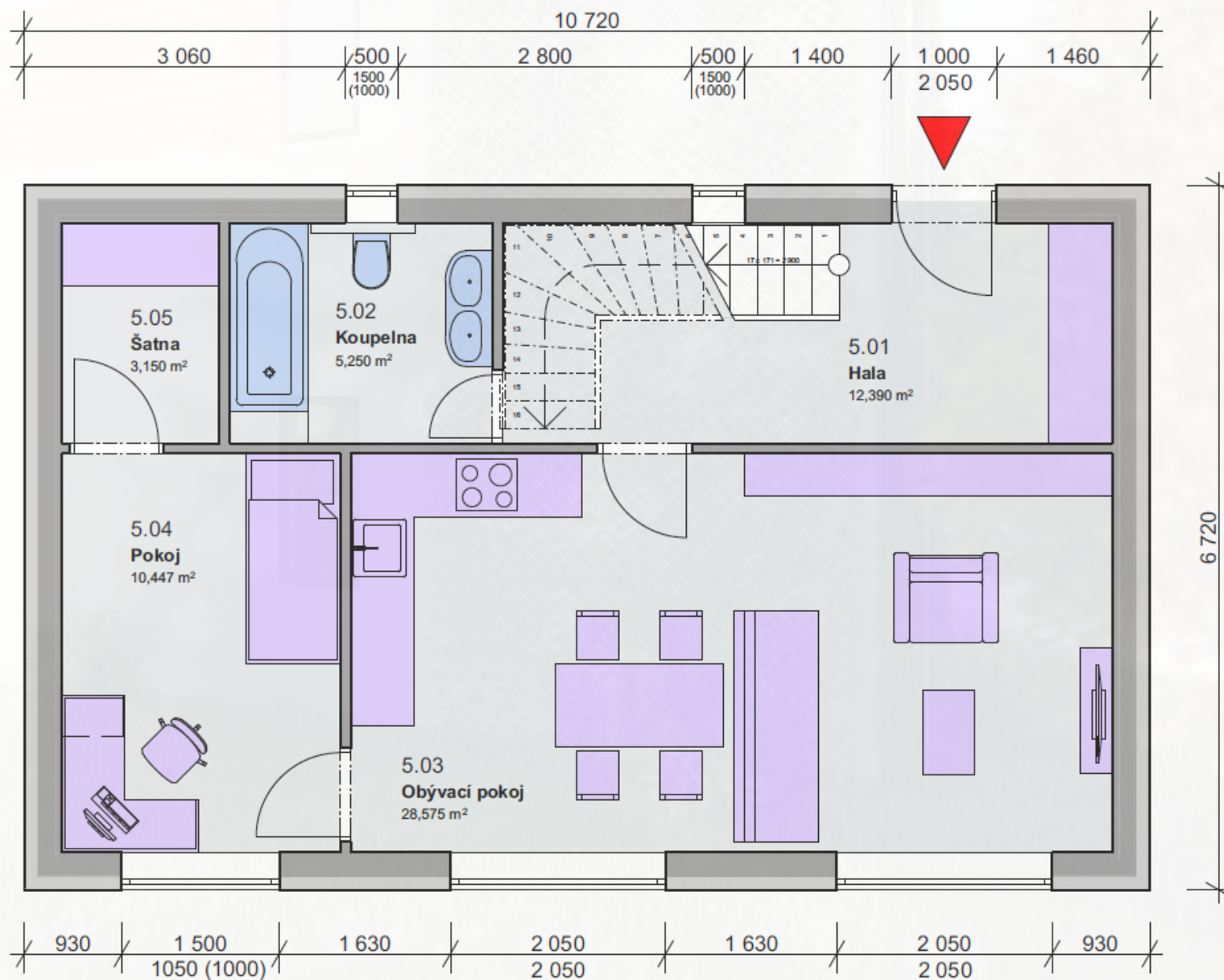
Místnosti jsou koncipovány tak, aby umožnily rodině s více dětmi komfortní bydlení v zahradě. Dům má dostatek úložných prostorů. Lze jej dle potřeby rozšířit o terasu, garáž, zahradní domek, bazén.

Tabulka místností:

Číslo	Název	Plocha (m ²)
5.01	Hala	12,39
5.02	Koupelna	5,25
5.03	Obývací pokoj	28,57
5.04	Pokoj	10,45
5.05	Šatna	3,15

Rekuperační jednotka:

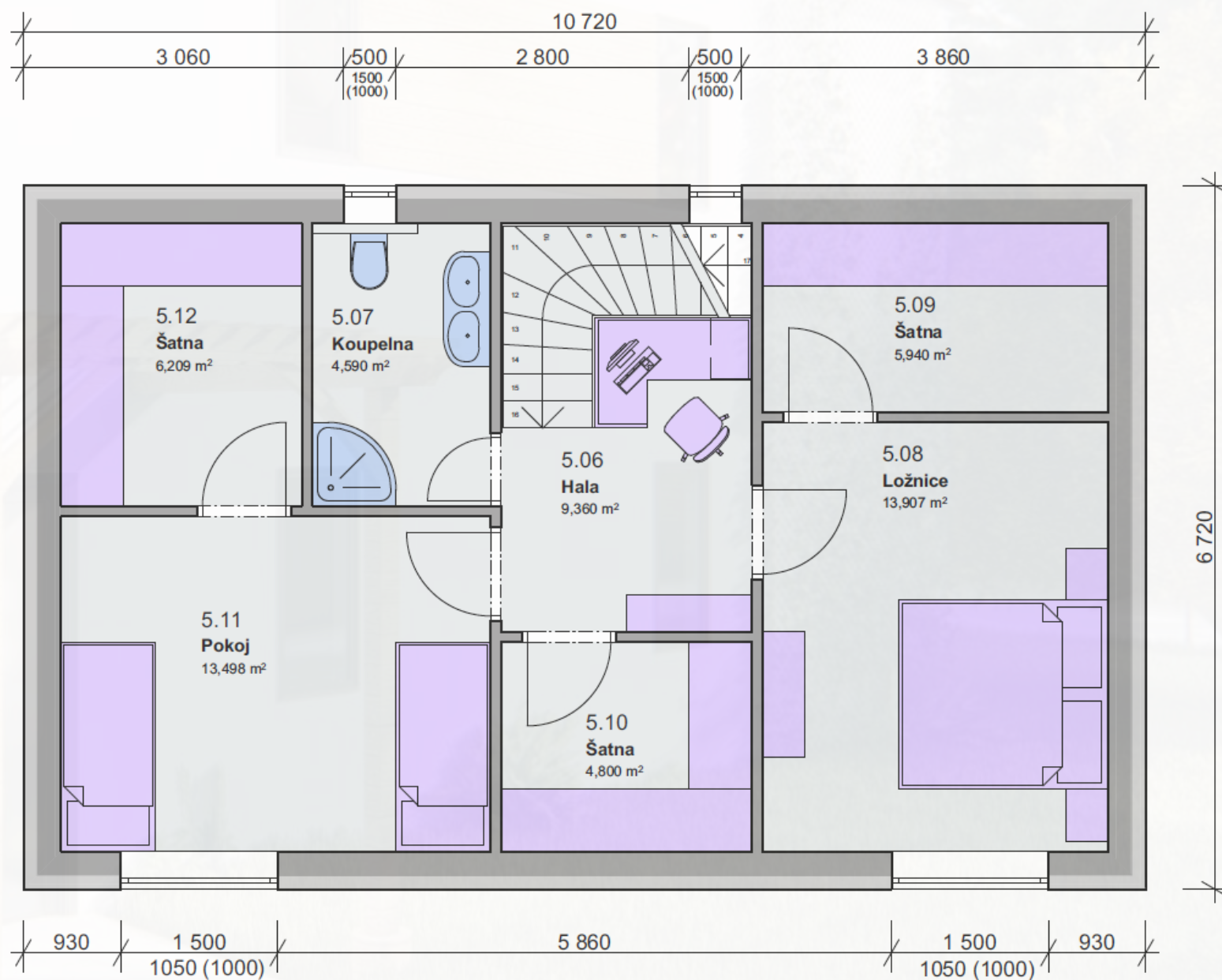
Vzduchotechnické zařízení, které nasává čerstvý vzduch (např. ze zahrady) a předává mu teplo z odváděného (ohřátého) vzduchu v interiéru. Dále je čerstvý vzduch dopravován do jednotlivých místností. Tento systém je standardně dodáván u pasivních domů.



PŮDORYS 1. NP, M 1:50

4/5 KK

Velká okna domu jsou orientovaná na jih, aby se především v zimním období realizovaly solární zisky (v létě doporučujeme stínit). Malá okna jsou orientovaná na sever.



PŮDORYS 2. NP, M 1:50

Tabulka místností:

Číslo	Název	Plocha (m ²)
5.06	Hala	9,36
5.07	Koupelna	4,59
5.08	Ložnice	13,91
5.09	Šatna	5,94
5.10	Šatna	4,80
5.11	Pokoj	13,50
5.12	Šatna	6,21

Rekuperační jednotka:

Vzduchotechnické zařízení, které nasává čerstvý vzduch (např. ze zahrady) a předává mu teplo z odváděného (ohřátého) vzduchu v interiéru. Dále je čerstvý vzduch dopravován do jednotlivých místností. Tento systém je standardně dodáván u pasivních domů.

4/5 KK

Stavíme z kvalitních materiálů prověřenými technologickými postupy. Klademe důraz na užitnou i estetickou stránku jak exteriéru (obálky domů), tak interiéru.

Izolační materiály:

TVRDÝ POLYURETAN

Tvrdá polyuretanová pěna patří mezi nejlepší izolační materiály pro svoje výborné tepelně-izolační vlastnosti. Je nenasákavá a odolná vůči houbám, mikrobům a hnilobě.

POLYSTYREN

Fasádní pěnový polystyren (EPS) je tradiční izolační materiál používaný v konvenční výstavbě. Naše společnost používá EPS jako finální izolant.

MINERÁLNÍ VATA

Minerální vata je vynikající tepelný a především zvukový izolant. Naše společnost jej používá především v podhledech, instalačních přestěnách a příčkách.

k dokončení

na klíč

Nosná konstrukce, tepelná izolace		
Fasádní systém (dřevo, plech)		
Střecha + kompletní oplechování		
Okapy a žlaby		
Vchodové dveře + okna		
Předstěny, příčky, stropy (SDK/dřevo)		
Reflexní parotěsná fólie		
Elektroinstalace (kabely, jističe, rozvodna)		
Vodoinstalace (voda + odpady)		
Vytápění (infra panely + žebříček)		
Lokální rekuperační jednotka (1ks)*		
Interiérové dveře		
Zařízení koupelny (WC, sprcha, umyvadlo)		
Osvětlení, zásuvky, vypínače		
Výmalba, tapety, stěrky		
Podlahy, obklady, dlažby		
Fotovoltaické panely pro výrobu elektřiny**		
Solárně-termické kolektory pro ohřev vody**		

* platí pouze pro pasivní dům

** individuální řešení dle přání klienta

Nízkoenergetický dům

2.200.000 Kč vč. DPH

2.790.000 Kč vč. DPH

Pasivní dům

2.890.000 Kč vč. DPH

3.480.000 Kč vč. DPH

Ceny jsou uvedeny včetně DPH ve výši 15 %. Na stavby pro rekreaci a podnikání se vztahuje DPH ve výši 21 %.
V ceně není zahrnuta projektová dokumentace, doprava a základy (každá zakázka je řešena individuální kalkulací).