

# 1KK

Malometrážní modulární dům s dispozicí 1+kk o zastavěné ploše 33,6 m<sup>2</sup>. Tento modulární dům je dopravován ve smontovaném stavu. Základy: zemní vruty nebo betonové patky.

## Technické informace:

Dispozice:	1+kk
Zastavěná plocha:	33,6 m <sup>2</sup>
Užitná plocha:	24,69 m <sup>2</sup>
Výška:	3630 m
Šířka:	4000 mm
Délka:	8400 m

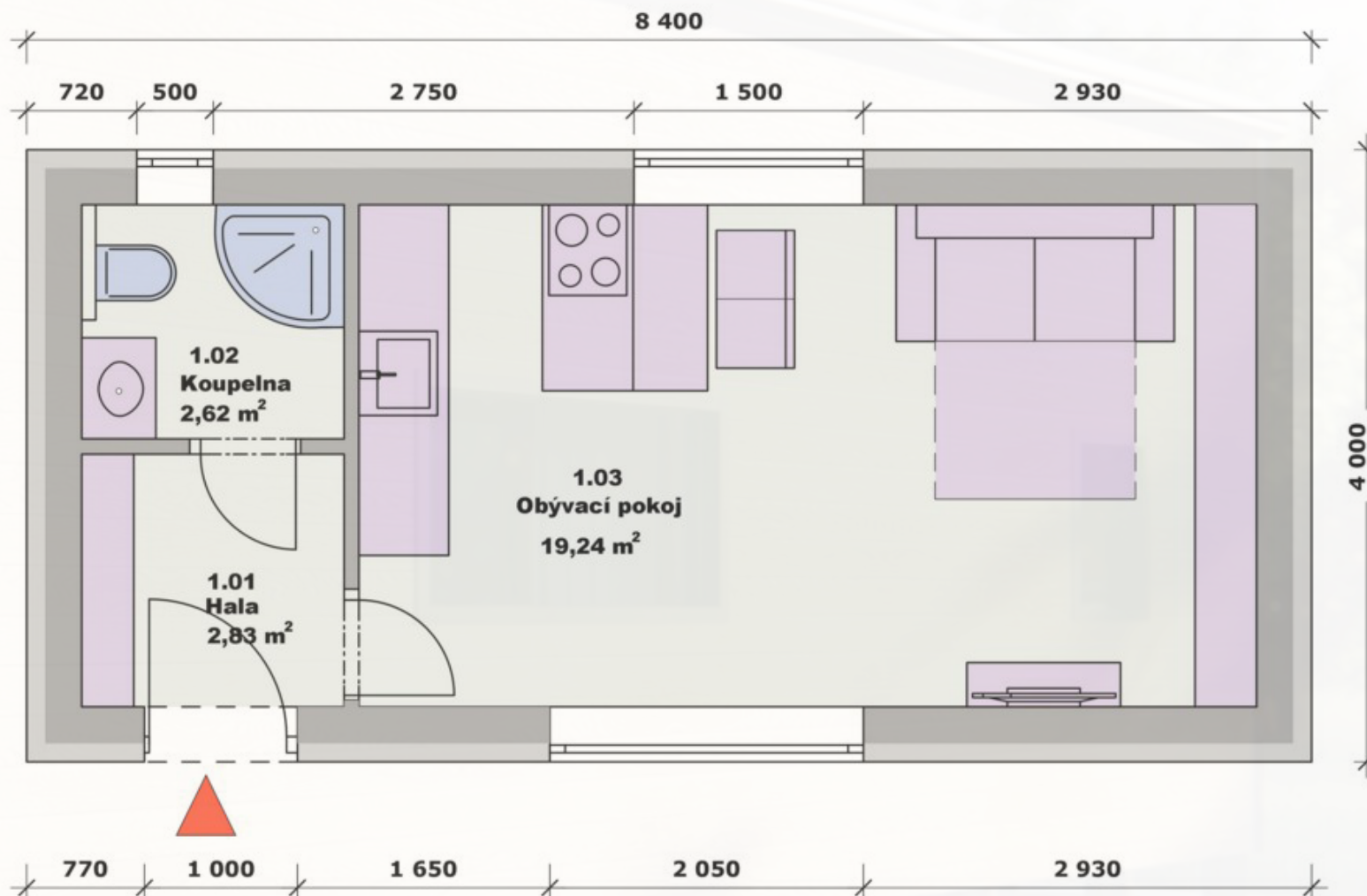
## Materiály:

Střecha:	plech
Fasáda jih/sever:	dřevo
Fasáda vých./záp.:	plech

## Energetický standard:

Třída A	ano
Třída A+	ano

# 1KK



PŮDORYS 1. NP, M 1:50

Místnosti jsou koncipovány tak, aby umožnily jedné až dvěma osobám komfortní rekreační, dočasné či trvalé bydlení.

### Tabulka místností:

Číslo	Název	Plocha
1.01	Hala	2,83 m <sup>2</sup>
1.02	Koupelna	2,62 m <sup>2</sup>
1.03	Obývací pokoj	19,24 m <sup>2</sup>

### Fasádní systém:

#### PROVĚTRÁVANÁ FASÁDA

Mezi stěnou domu a fasádou je vzduchová mezera zajišťující neustálé proudění vzduchu, které odvádí vlhkost a tvořící se teplo na fasádě (což oceníte především v létě).

### Střecha:

Sedlová: 20-45°

Pultová: 7°

# 1KK

---

Stavíme z kvalitních materiálů prověřenými technologickými postupy. Klademe důraz na užitnou i estetickou stránku jak exteriéru (obálky domů), tak interiéru.

## **Izolační materiály:**

### **TVRDÝ POLYURETAN**

Tvrdá polyuretanová pěna patří mezi nejlepší izolační materiály pro svoje výborné tepelně-izolační vlastnosti. Je nenasákavá a odolná vůči houbám, mikrobům a hnilobě.

### **POLYSTYREN**

Fasádní pěnový polystyren (EPS) je tradiční izolační materiál používaný v konvenční výstavbě. Naše společnost používá EPS jako finální izolant.

### **MINERÁLNÍ VATA**

Minerální vata je vynikající tepelný a především zvukový izolant. Naše společnost jej používá především v podhledech, instalačních předstěnách a příčkách.



		k dokončení	na klíč
Projektová dokumentace + stavební řízení*		✓	✓
Doprava do 40 km od Lysé nad Labem		✓	✓
Základy: betonové patky		✓	✓
Nosná konstrukce, tepelná izolace		✓	✓
Fasádní systém (dřevo a/nebo plech)		✓	✓
Střecha + okapy a svody		✓	✓
Vchodové dveře + okna		✓	✓
Předstěny, příčky, stropy (SDK/dřevo)		✓	✓
Reflexní parotěsná fólie		✓	✓
Elektroinstalace (kabely, jističe, rozvodnice)		✓	✓
Vodoinstalace (voda + odpady)		✓	✓
Vytápění (el. podlahové/stropní + klimatizace)		✓	✓
Lokální rekuperační jednotka (1ks)**		✓	✓
Interiérové dveře		✗	✓
Zařízení koupelny (WC, sprcha, umyvadlo)		✗	✓
Osvětlení, zásuvky, vypínače		✗	✓
Výmalba		✗	✓
Podlahy (vinyl), obklady, lišty		✗	✓
* včetně zastoupení před úřady	<b>Nízkoenergetický dům - A</b>	<b>790.000 Kč vč. DPH</b>	<b>910.000 Kč vč. DPH</b>
** platí pouze pro dům třídy A+	<b>Nízkoenergetický dům - A+</b>	<b>870.000 Kč vč. DPH</b>	<b>990.000 Kč vč. DPH</b>

Ceny jsou uvedeny včetně DPH ve výši 15 %. Na stavby pro rekreaci a podnikání se vztahuje DPH ve výši 21 %.  
V ceně není zahrnuta projektová dokumentace, doprava, usazení stavby jeřábem a základy (každá zakázka je řešena individuální kalkulací).