

# 1KK

Malometrážní modulární dům s dispozicí 1+kk o zastavěné ploše 33,6 m<sup>2</sup>. Tento modulární dům je dopravován ve smontovaném stavu. Základy: zemní vruty nebo betonové patky.

## Technické informace:

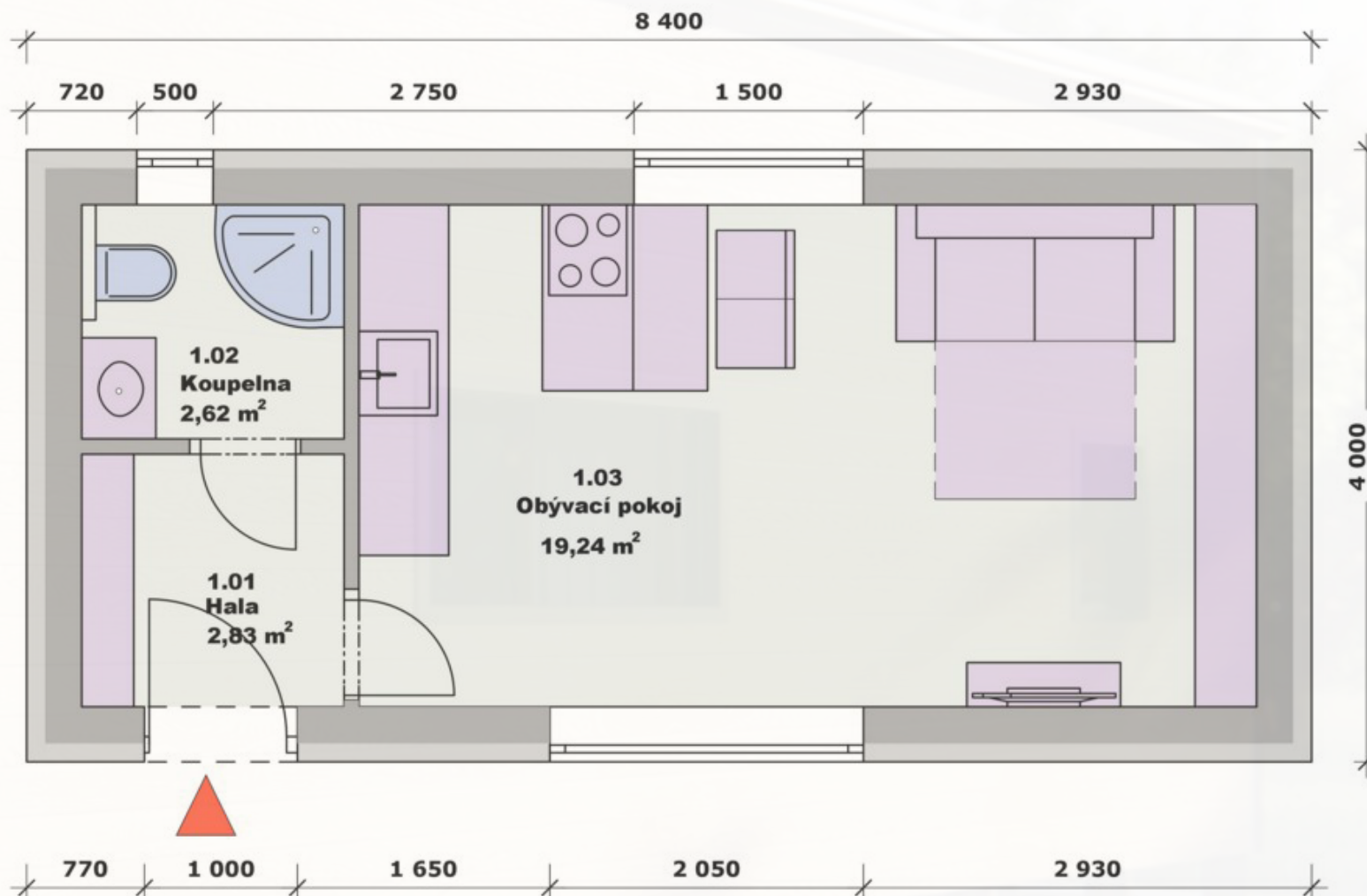
Dispozice:	1+kk
Zastavěná plocha:	33,6 m <sup>2</sup>
Užitná plocha:	24,69 m <sup>2</sup>
Výška:	3630 m
Šířka:	4000 mm
Délka:	8400 m

## Materiály:

Střecha:	plech
Fasáda jih/sever:	dřevo
Fasáda vých./záp.:	plech

## Energetický standard:

Třída A	ano
Třída B	ano



PŮDORYS 1. NP, M 1:50

Místnosti jsou koncipovány tak, aby umožnily jedné až dvěma osobám komfortní rekreační, dočasné či trvalé bydlení.

### Tabulka místností:

Číslo	Název	Plocha
1.01	Hala	2,83 m <sup>2</sup>
1.02	Koupelna	2,62 m <sup>2</sup>
1.03	Obývací pokoj	19,24 m <sup>2</sup>

### Fasádní systém:

#### PROVĚTRÁVANÁ FASÁDA

Mezi stěnou domu a fasádou je vzduchová mezera zajišťující neustálé proudění vzduchu, které odvádí vlhkost a tvořící se teplo na fasádě (což oceníte především v létě).

### Střecha:

Sedlová: 20-45°

Pultová: 7°

# 1KK

---

Stavíme z kvalitních materiálů prověřenými technologickými postupy. Klademe důraz na užitnou i estetickou stránku jak exteriéru (obálky domů), tak interiéru.

## **Izolační materiály:**

### **TVRDÝ POLYURETAN**

Tvrdá polyuretanová pěna patří mezi nejlepší izolační materiály pro svoje výborné tepelně-izolační vlastnosti. Je nenasákavá a odolná vůči houbám, mikrobům a hnilobě.

### **POLYSTYREN**

Fasádní pěnový polystyren (EPS) je tradiční izolační materiál používaný v konvenční výstavbě. Naše společnost používá EPS jako finální izolant.

### **MINERÁLNÍ VATA**

Minerální vata je vynikající tepelný a především zvukový izolant. Naše společnost jej používá především v podhledech, instalačních předstěnách a příčkách.

k dokončení

na klíč

Projektová dokumentace + stavební řízení*		
Doprava do 40 km od Lysé nad Labem		
Základy: betonové patky		
Nosná konstrukce, tepelná izolace		
Fasádní systém (dřevo a/nebo plech)		
Střecha + okapy a svody		
Vchodové dveře + okna		
Předstěny, příčky, stropy (SDK/dřevo)		
Reflexní parotěsná fólie		
Elektroinstalace (kabely, jističe, rozvodnice)		
Příprava pro světlení, zásuvky, vypínače		
Vodoinstalace (voda + odpady)		
Vytápění (el. podlahové/stropní + klimatizace)		
Zařízení koupelny (podomít. nádrž, sprchový box)		
Interiérové dveře		
Výmalba		
Podlahy (vinyl/lamino)		

\* včetně zastoupení před úřady

**Nízkoenergetický dům - A**

**950.000 Kč vč. DPH**

**1.090.000 Kč vč. DPH**

**Nízkoenergetický dům - B**

**850.000 Kč vč. DPH**

**990.000 Kč vč. DPH**

Ceny jsou uvedeny včetně DPH ve výši 15 %. Na stavby pro rekreaci a podnikání se vztahuje DPH ve výši 21 %.